

朝



朝日
あさひ

朝顔
あさがお

朝食
ちようしょく

昼



昼休み
ひるやすみ

昼食
ちゆうしょく

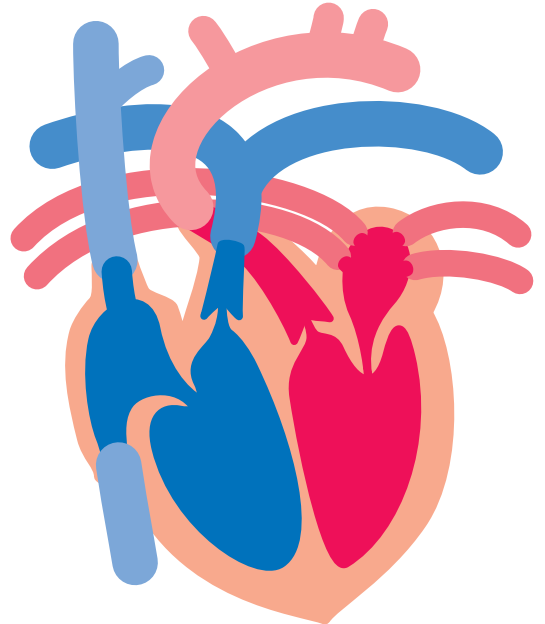
昼夜
ちゆうや

夜



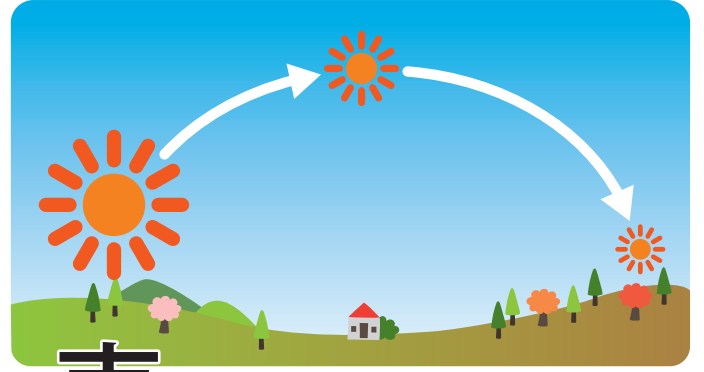
夜よる 夜空よぞら 前夜ぜんや

心



心こころ 中心ちゅうしん 心しん 細いほそい ぞう

東



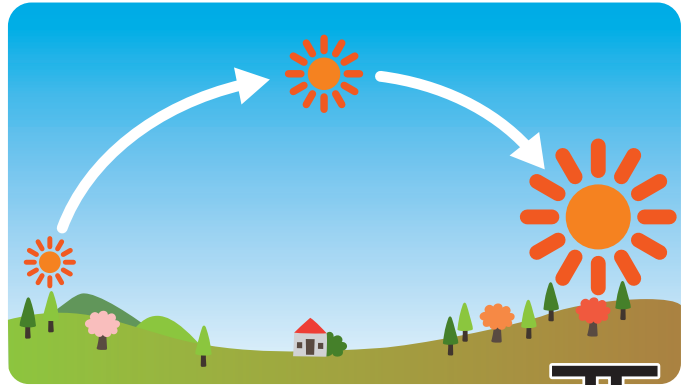
東

東 ひがし
がわ

東 とう
西 ざい

東 とう
京 きょう

西



西

西 にし
むき

西 にし
風 かぜ

北 ほく
西 せい

南

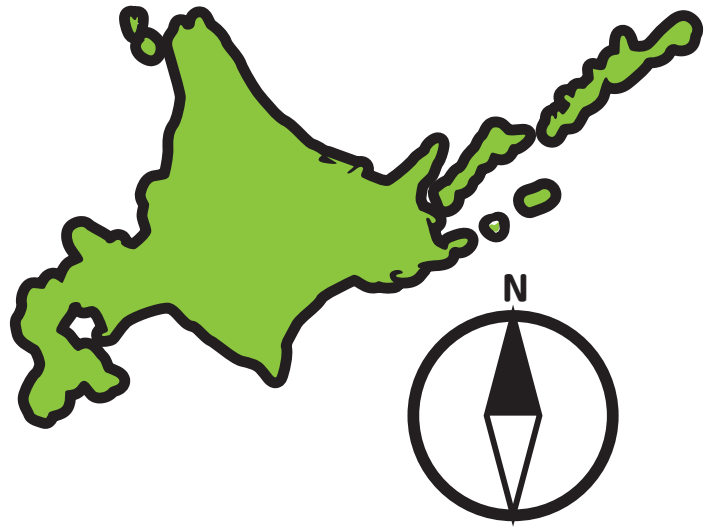


南下 なんか

南きよく なんきよく

南国 なんごく

北

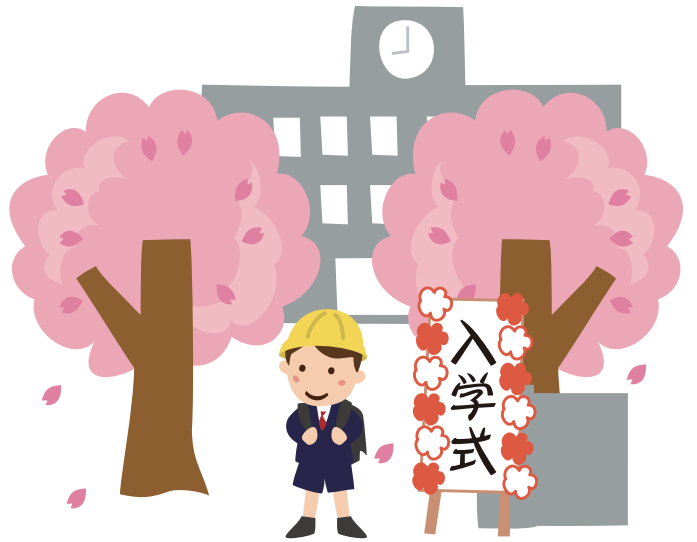


北国 きたぐに

南北 なんぼく

北上 ほくじょう

春



はる
春めく

はる さき
春先

しん しゆん
新春

夏



なつ
夏まつり

なつ くさ
夏草

なつ やす
夏休み

秋



秋風
あきかぜ

秋空
あきぞら

秋晴れ
あきば

冬

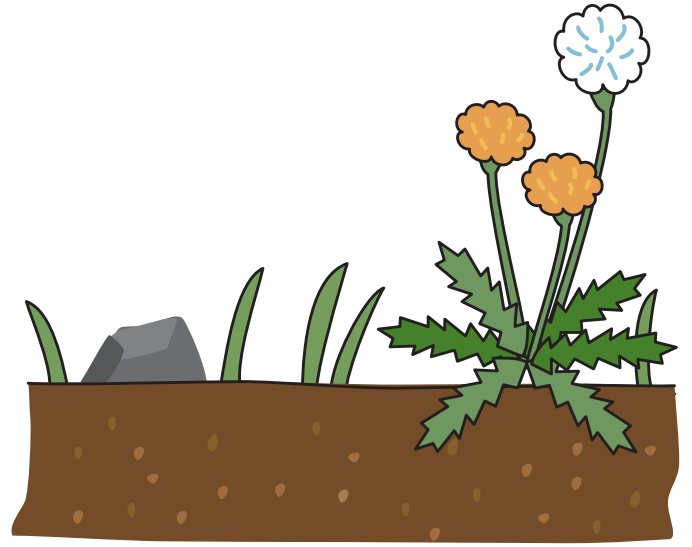


冬毛
ふゆげ

冬山
ふゆやま

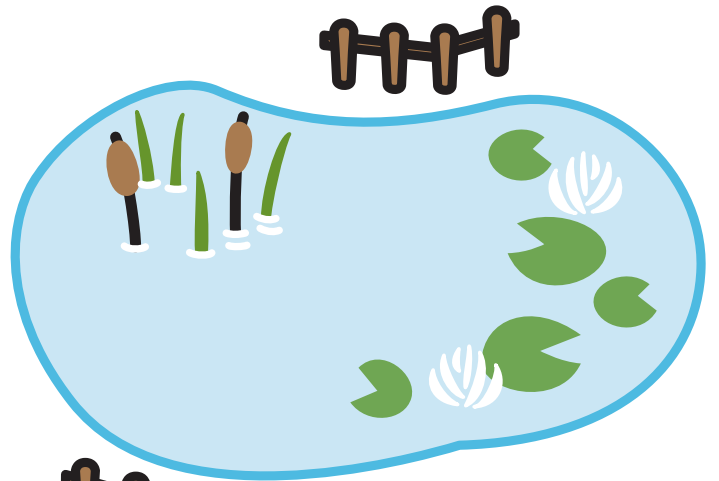
冬休み
ふゆやす

地



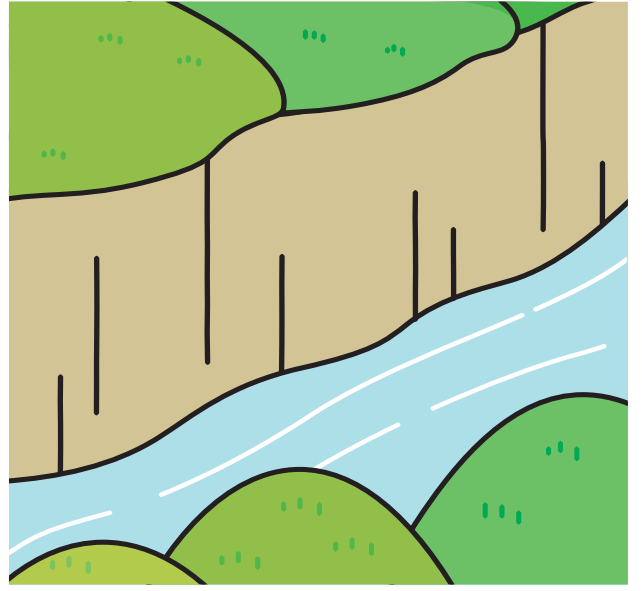
大^{だい}地^じ地^ち
地^ちめ 囟^ず
ん

池



た^ため^め池^{いけ}
古^{ふる}池^{いけ}電^{でん}池^ち

谷



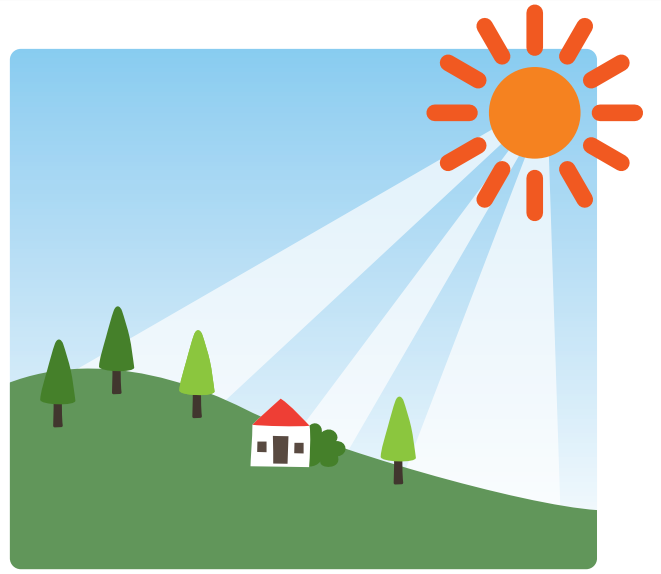
谷 たに 谷 たに 谷 たに
そ こ 間 ま 川 がわ

風



風 かぜ そ よ 強 きょう
む き 風 かぜ 風 ふう

晴



秋^{あき}晴^ばれ
見^み晴^はらし
晴^{せい}天^{てん}

星



星^{ほし}空^{ぞら}
木^{もく}星^{せい}
火^か星^{せい}

雲



わた雲ぐも

雨雲あまぐも

雲天うんてん

雪



雪ゆきたるま

雪国ゆきぐに

せき雪せつ

野



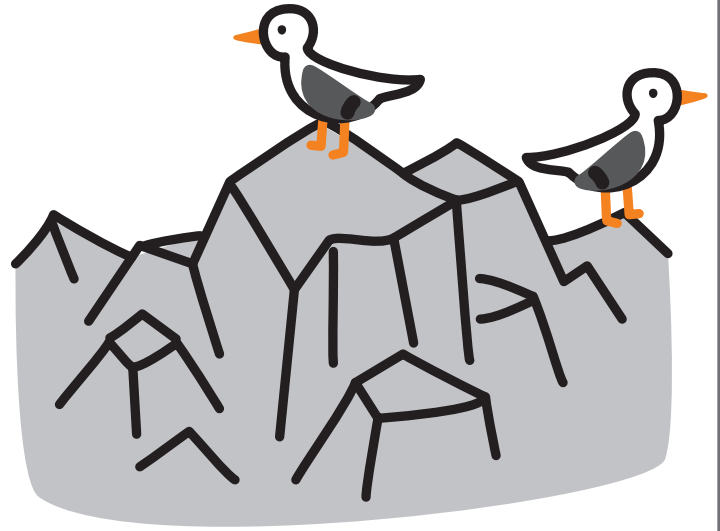
野の原はら 野やさい 野や鳥ちよう

原



原はらっぱ 高こう原げん 原げんいん

山
石



岩山
いわやま

よう
う
岩
がん

岩石
がんせき

海



海
うみ

海外
かいがい

海水
かिसい

内



内うち
気き

内うち
が
わ

校こう
内ない

外



外そと
が
わ

町まち
外はず
れ

外がい
国こく

回



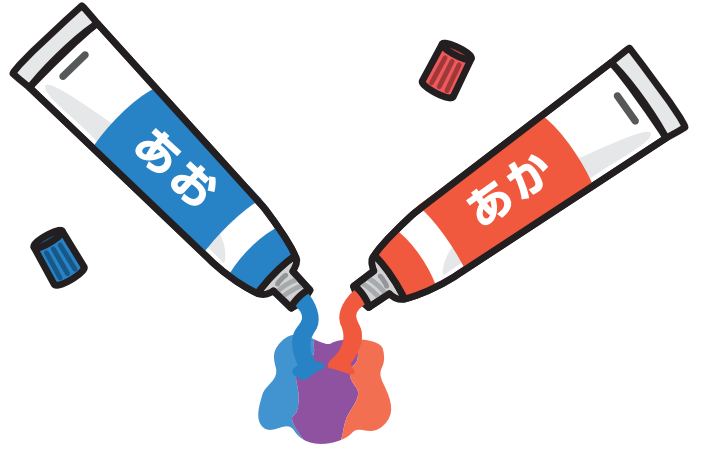
見^み 回^{まわ} 回^{かい}
回^{まわ} り 数^{すう}
す 道^{みち}

里



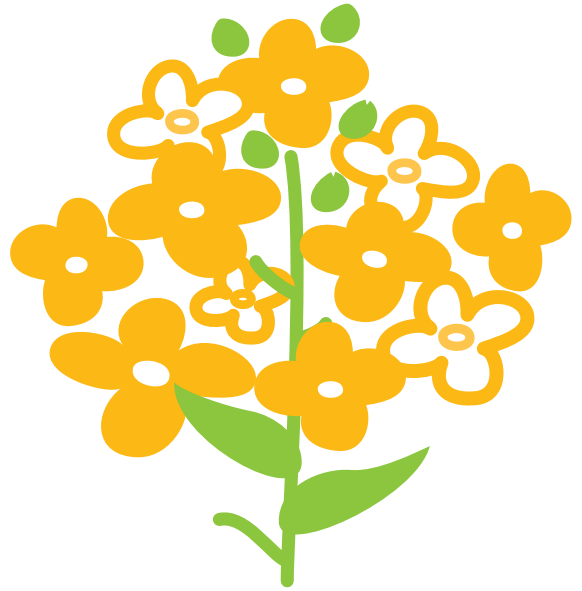
山^{やま} 里^{さと} 一^{いち}
里^{ざと} 歸^{がえ} 里^り
り

色



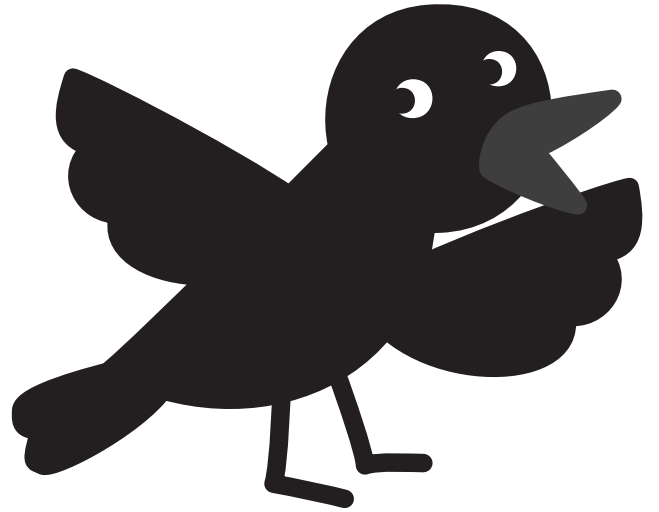
顔色 かおいろ 色紙 しきし 原色 げんしよく

黄



黄色 きいろ 黄み き 黄金 おうごん

黒



黒い くろい

黒目 くろめ

黒ばん くろばん

茶

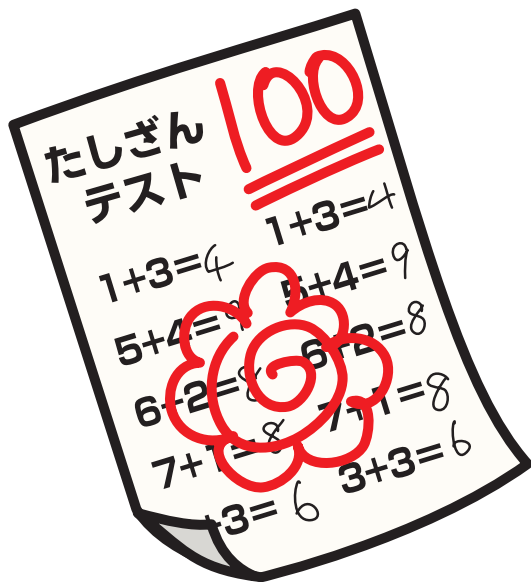


茶道 さどう

番茶 ばんちや

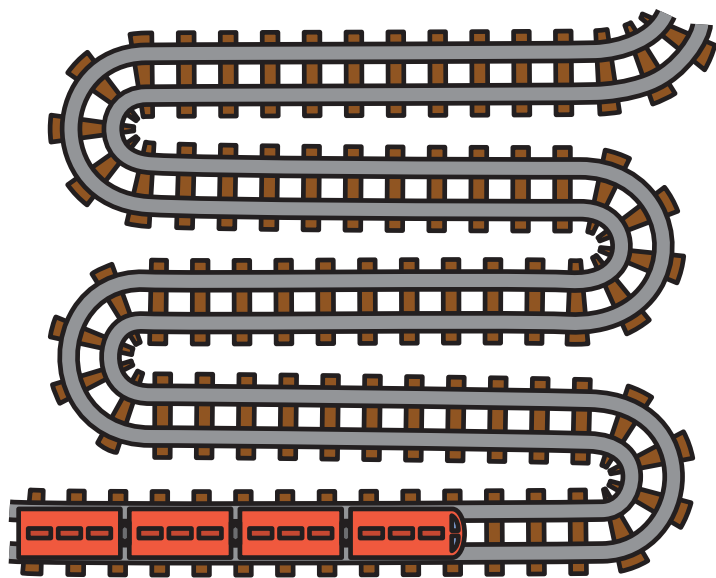
茶色 ちやいろ

点



百点 ひゃくてん 点数 てんすう 点線 てんせん

線



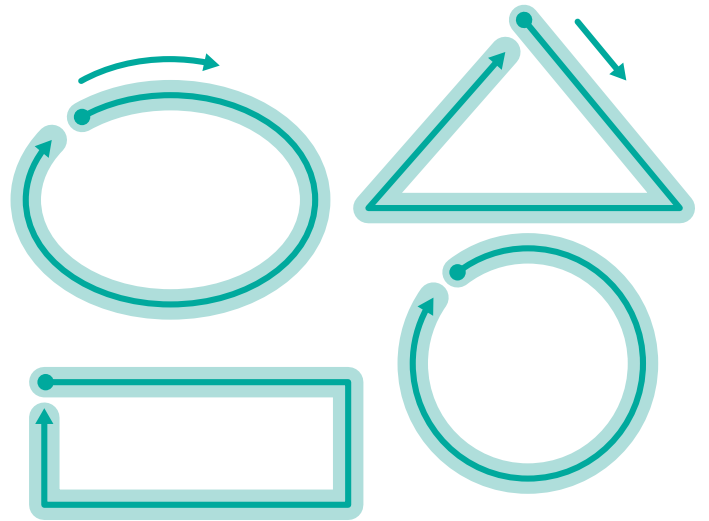
電線 でんせん 光線 こうせん 線路 せんろ

丸



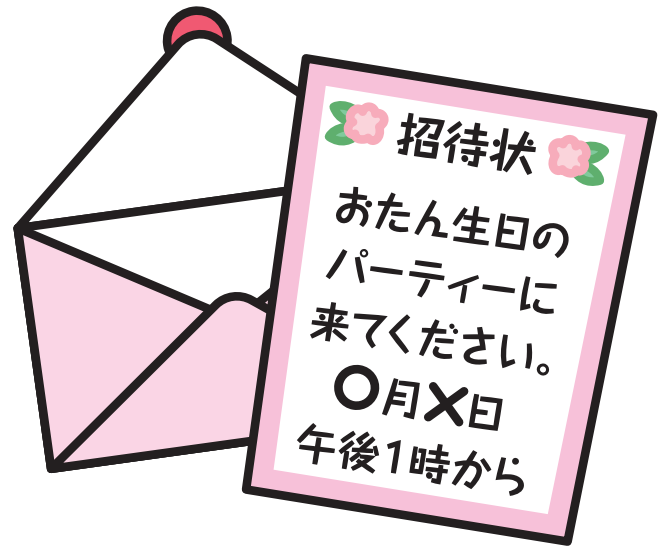
丸 まる まん いちが 一 丸 かん
い ん 丸 まる

形



形 かたち 人形 にんぎょう 三 さん 角 かく 形 けい

紙



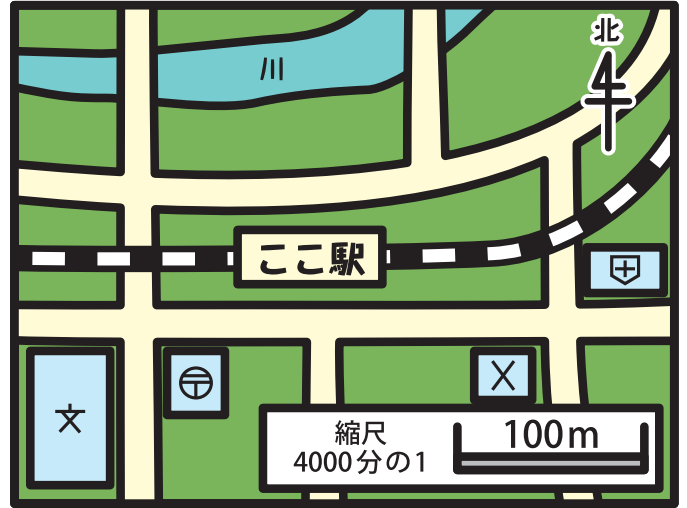
手紙 てがみ おり紙 おりがみ 画用紙 がようし

画



一画 いっかく えい画 えいが 画めん がめん

図



図と 図書室
図ず 画が 地図
地ち 図ず

絵



絵え 絵え 絵かい
日記き 本ほん 画が

白



自^{みずか}
ら

自^じ
どう

自^じ
分^{ぶん}

分



分^わ
ける

水^{すい}
分^{ぶん}

二^に
十^じ
分^{ぶん}

時

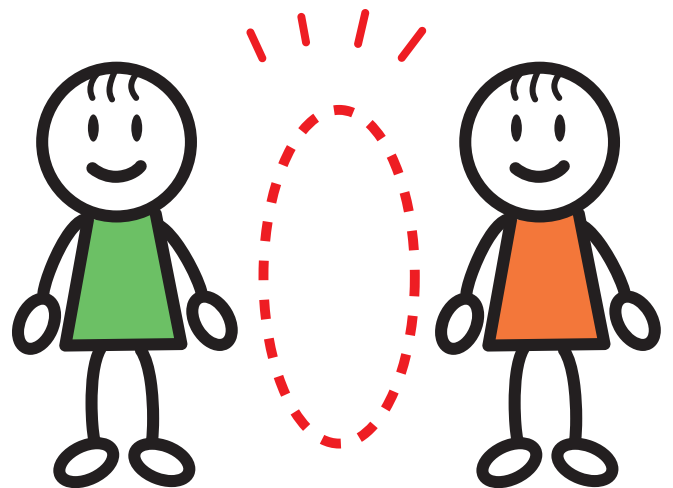


時とき
めく

時じ
間かん

六ろく
時じ
半はん

間



間あいだ

人にん
間げん

三みつ
日か
間かん

曜



火^か 月^げ 日^に
曜^{よう} 曜^つ 曜^ち
日^び 日^{よう} 日^{よう}
日^び 日^び 日^び

週



来^{らい} 毎^{まい} 一^{いっ}
週^{しゅう} 週^{しゅう} 週^{しゅう}
週^{かん} 週^{かん} 間^{かん}

今



今いますぐ

今きょう日う

今こん夜や

午



正しょう午ご

午ご後ご

午ご前ぜん

会



出^で会^あう

会^{かい}社^{しゃ}

朝^{あさ}の^の会^{かい}

話

× + ×



立^たち^ち話^{はなし}

話^{はな}す

会^{かい}話^わ

聞



聞き
聞こえる

聞き
き手て

新しん
聞ぶん

読



読よ
む

音おん
読どく

読どく
書しょ

書



書^かく
書^{しよ}道^{どう}
書^{しよ}店^{てん}

筆記

⊗ ×
けいさつしょ こうばん

冂 卍
じんじゃ じいん

書^かき記^きす
記^きごう
記^き入^{にゆう}

行

毎朝犬の
ます。
を
本

行こうしん
二に行ぎようめ
行いき先さき

活



生せい活いかつ
活かつやく
活かつ動どう

言



言いう
ひとり言こと
方言ほうげん

思



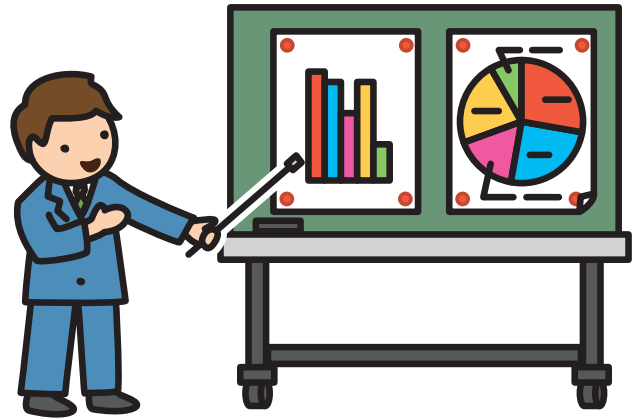
思おもう
思おもい
思し考こう
出で

作



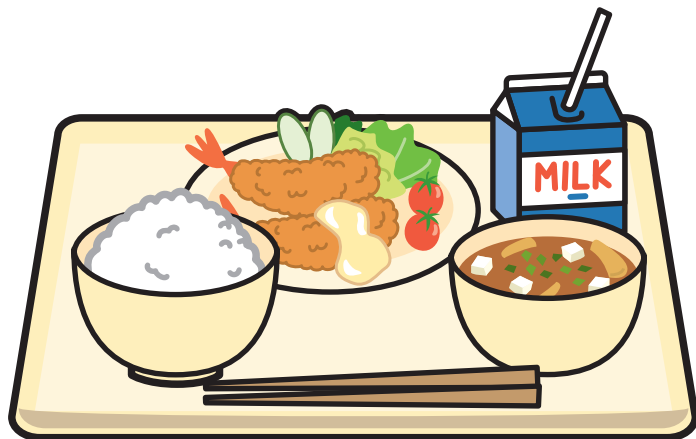
作る つく 作家 さっか 作文 さくぶん

教



教える おし 教科 きょうか 教室 きょうしつ

食



大^{おお}食^ぐい
食^たべる
夕^{ゆう}食^{しょく}

合

口



合^あ図^{いず}
合^がし^っよう
合^{ごう}計^{けい}

知



【知識】ものごとについて正しく

知ること。また、その内容。

【意識】①自分のまわりで起きている

ことが、はっきりとわかる状態。

②あることについて興味を持ち、

調べたりしたりすること。

【識別】や種類を

はっきりとすること。

もの知り
通知
知人

来



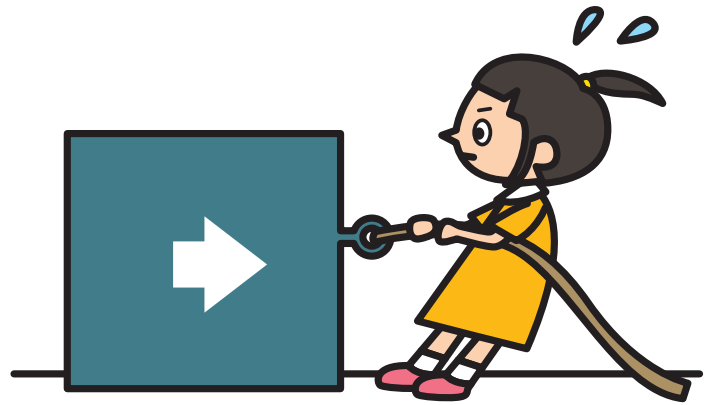
来る
家来
来月

切



切^きる
切^き手^て
大^{たい}切^{せつ}

引



引^ひつこし
引^ひき算^{ざん}
引^{いん}力^{りよく}

用



用^{もち}いる
用^{よう}心^{じん}
用^{よう}紙^し

当



目^め当^あて
本^{ほん}当^{とう}
当^{とう}時^じ

歩



歩ある
く

さん歩ぽ

歩道ほどう



走はし
る

力走りきそう

きょう走そう

通



通^{かよ}う
通^{とお}り道^{みち}
通^{つう}学^{がく}

帰



帰^{かえ}り道^{みち}
帰^きたく
帰^き国^{こく}

答



答こたえる

回かい答とう

答とうあん

考



考かんえる

考かんえごと

考こう古こ学がく

交



入り交^いま^まじる
交^{こう}番^{ばん}
交^{こう}通^{つう}

止



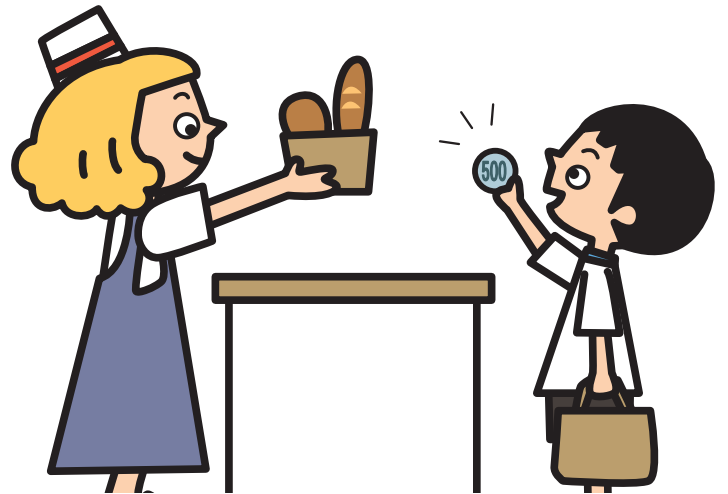
通^{つう}行^{こう}止^どめ
きん^し止^し
中^{ちゅう}止^し

売



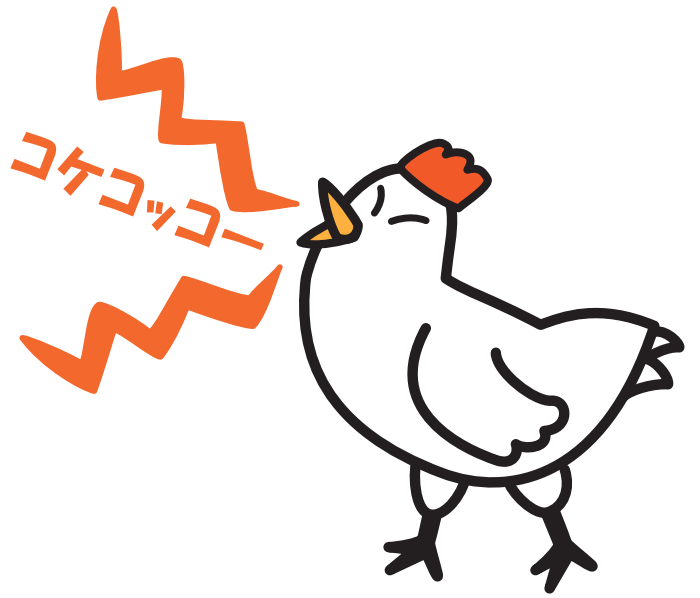
売^うり場^ば
売^うりあげ^あだ^だか^か
売^ばい^いて^てん^ん店^{てん}

買



買^かい^いも^もの^の
買^かい^いて^て手^て
売^ばい^いば^いい^い買^い

鳴



耳^{みみ}鳴^なり

鳴^なき声^{こゑ}

ひ鳴^{めい}

友



友^{とも}だち

友^{ゆう}人^{じん}

親^{しん}友^{ゆう}

姉



姉 あね 姉 あね 姉 あね
姉 ねえ 姉 あね 姉 あね
姉 ねえ 上 うえ 上 うえ
姉 ねえ さん

妹



妹 いもうと 妹 いもうと 姉 し
妹 いもうと 妹 いもうと 妹 まい
妹 いもうと 思 おも 思 おも 思 おも
妹 いもうと 思 おも い

兄



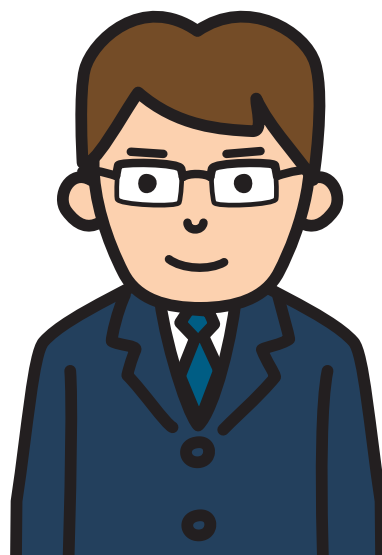
兄にいさん
兄あに
父ふ兄けい

弟



弟おとうと
弟でし子
兄きょうだい弟

父



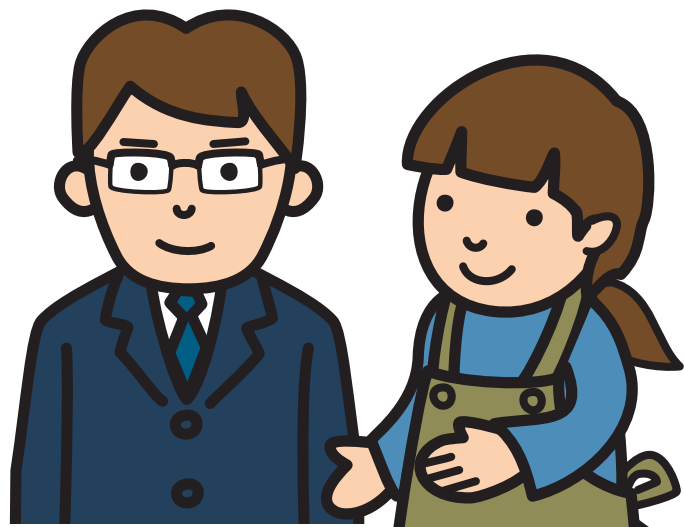
父^{とう}さん
父^{ちち}親^{おや}
父^ふ母^ぼ

母



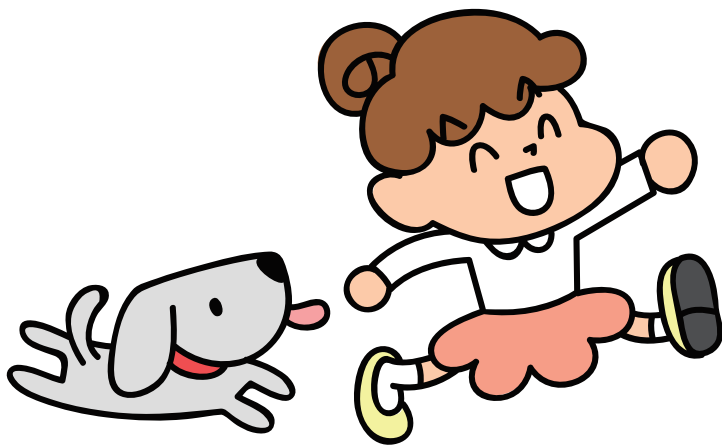
母^{かあ}さん
母^{はは}親^{おや}
母^ぼ校^{こう}

親



親した 親おや 親しん
し 子こ 切せつ
い

元



足あし 元が 元げ
元もと 日じつ 気き

体



体 からだ
体 たい
体 たい
つき
いく
そう

首



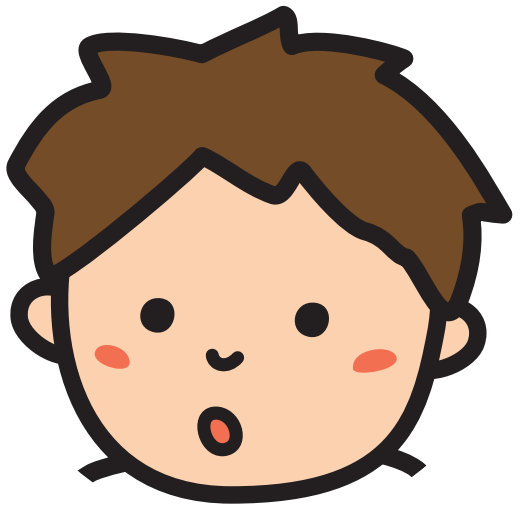
首 くび
首 あし
首 しゅ
わ
首 くび
い

頭



石頭 いし 頭 ず 先 せん
頭 あたま 上 じょう 頭 とう

顔



に 顔 か 顔 が
顔 が つき めん
絵 え き ん

声



歌声
うたごえ

大声
おおごえ

音声
おんせい

歌

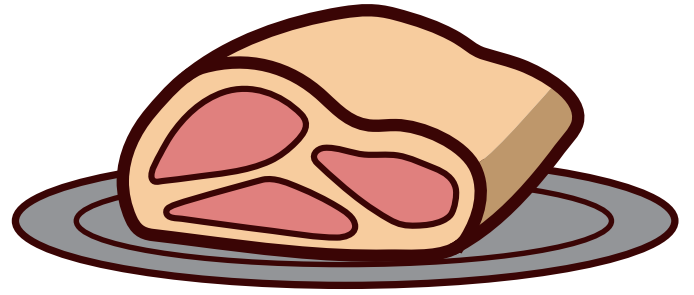


歌う
うた

校歌
こうか

歌手
かしゅ

肉



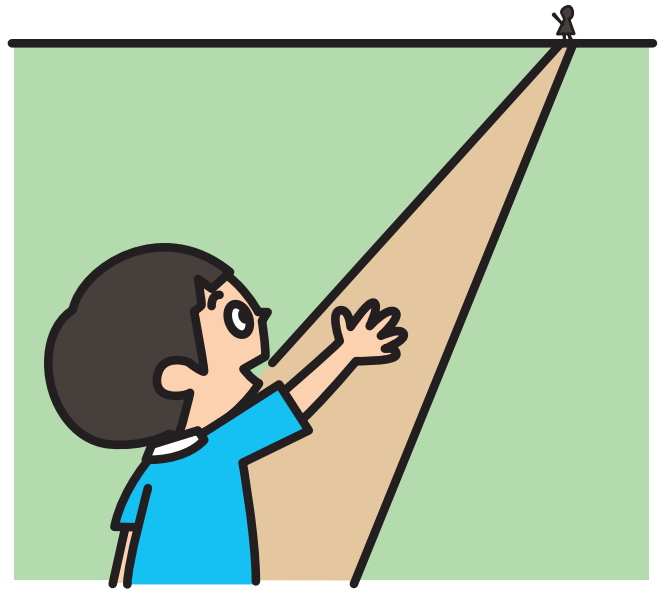
きん肉 にく
牛肉 ぎゅうにく
肉体 にくたい

光



光 ひかり
光る ひか
日光 にっこう

遠



遠とおい 遠とお出で 遠えん足そく

近



近ちかい 近ちか道みち 近きんじよ

強

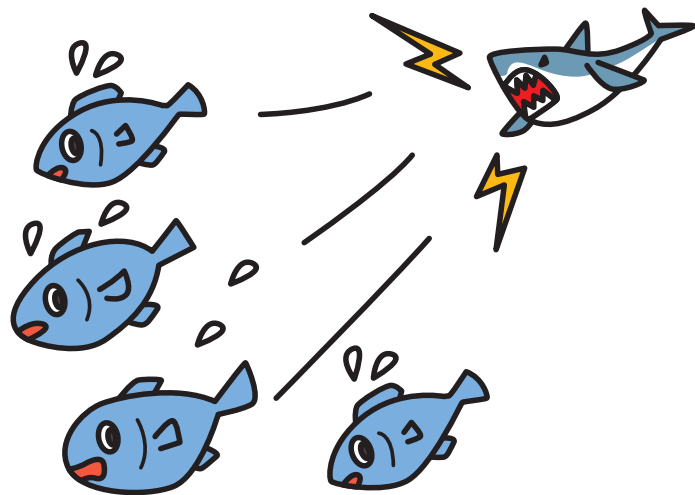


強い つよ

強力 きょうりよく

強弱 きょうじやく

弱

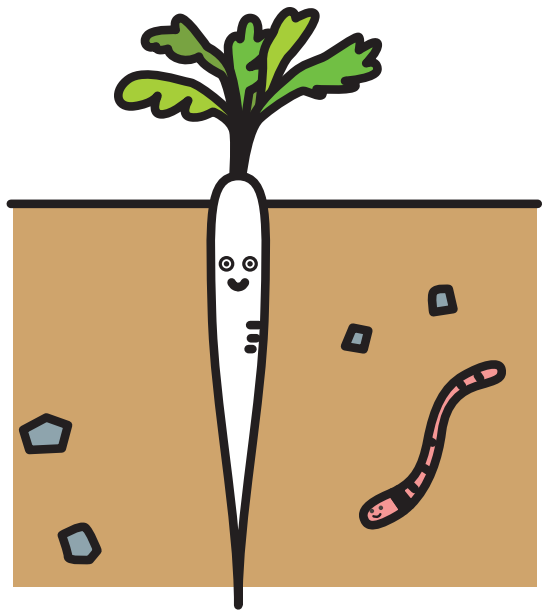


弱い よわ

弱虫 よわむし

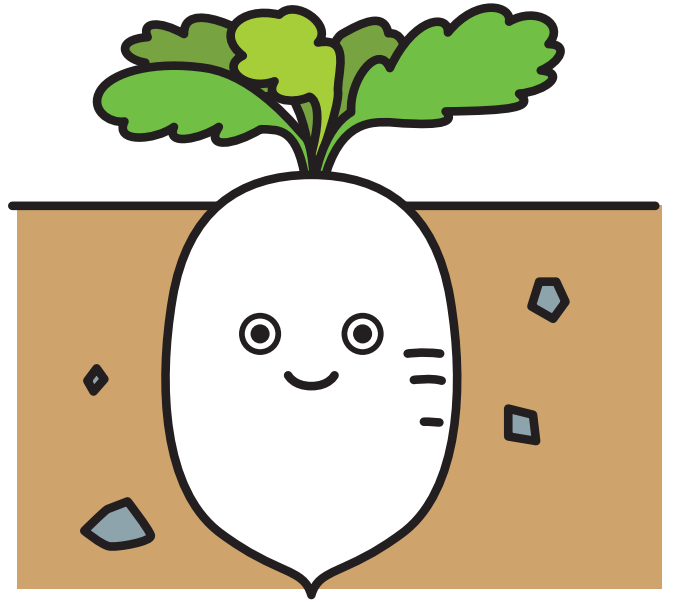
弱点 じやくてん

糸細



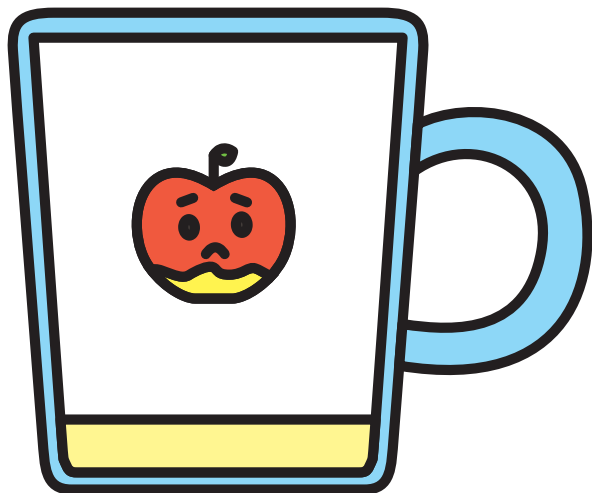
細^{こま} 細^{ほそ} 細^{さい}
か 長^{なが} 工^く
い い

太



太^{ふと} 丸^{まる} 太^{たい}
い 太^た よう

少



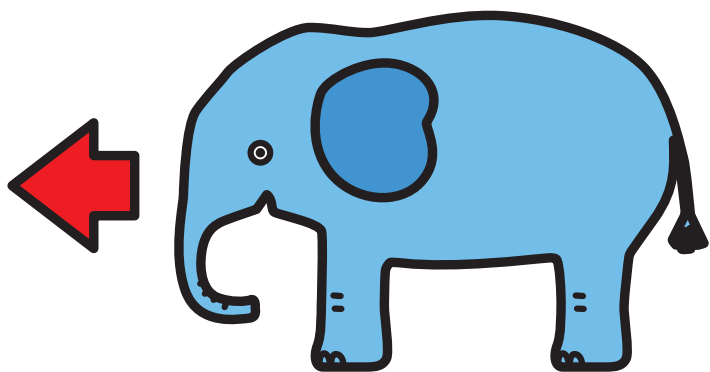
少し すこ 少ない すく 少年 しょうねん

多



多い おお 多数 たすう 多少 たしょう

前

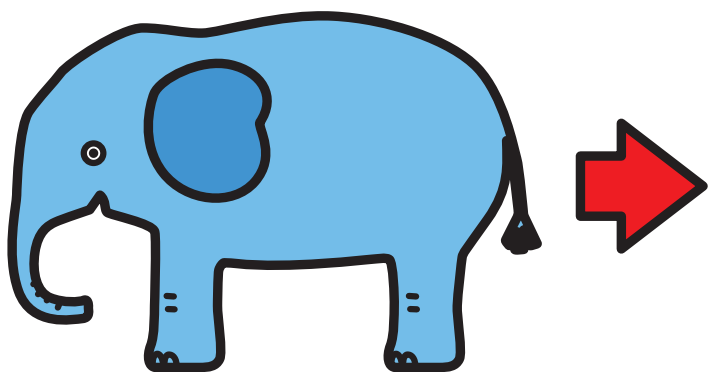


名前 なまえ

前 まえ
むき

前後 ぜんご

後



後 あと
回 まわ
し

後 うし
ろ

後 ご
日 じつ

新



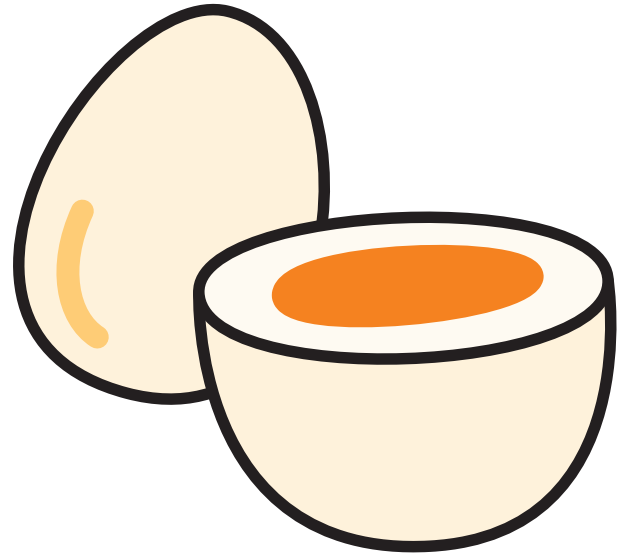
新 あら 新 あたら 新 しん
た ねん
に ねん
い

古



古 ふる 古 こ 中 ちゅう
い ふう 風 う 古 こ
車 しや

半



いちがつなか
一月半ば

ぜんはん
前半

はんぶん
半分

長

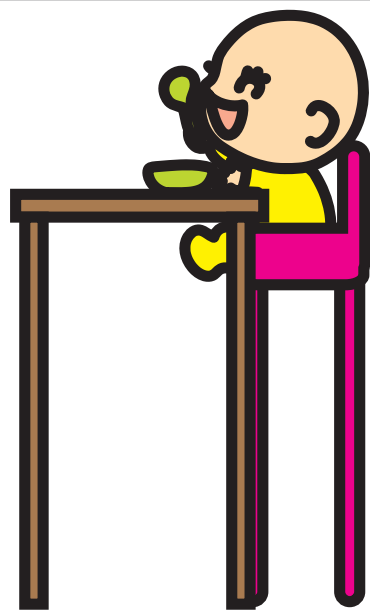


ほそなが
細長い

こうちよう
校長

しゃちよう
社長

高

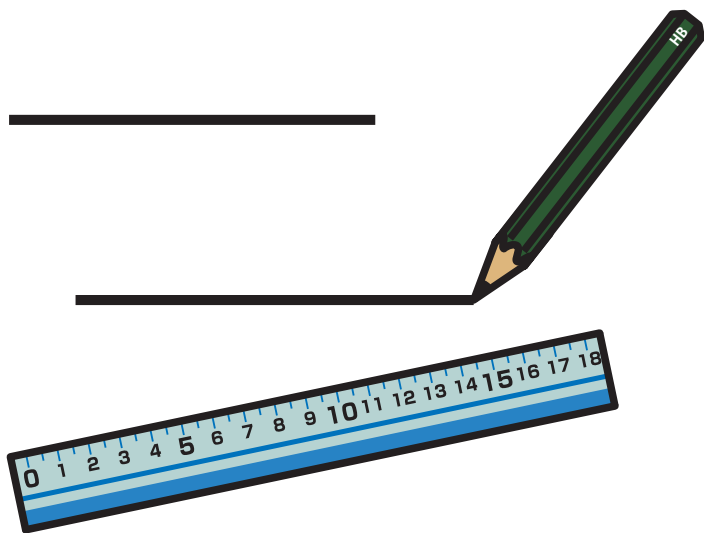


高い たか

高校生 こうこうせい

高原 こうげん

直

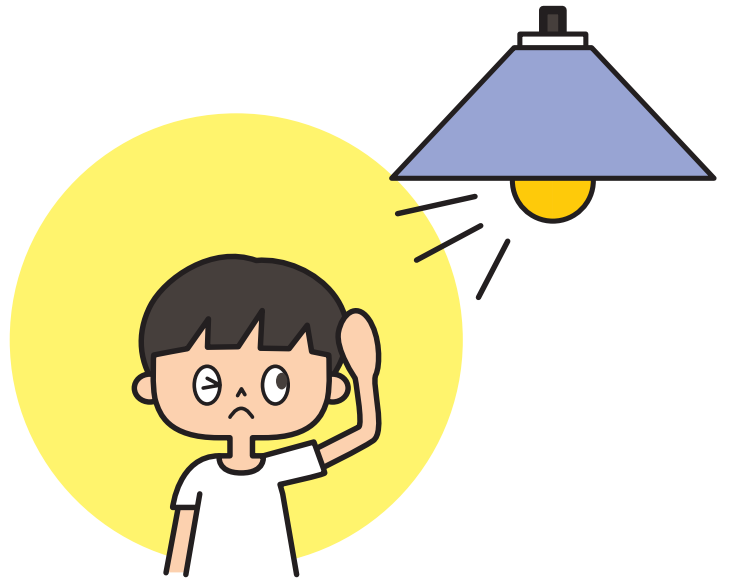


見直す みなお

正直 しょうじき

直線 ちよくせん

明



明^ある^かい
夜^よ明^あけ
せつ明^め

楽



楽^らだ^く
楽^たし^のい
音^{おん}楽^が

毎



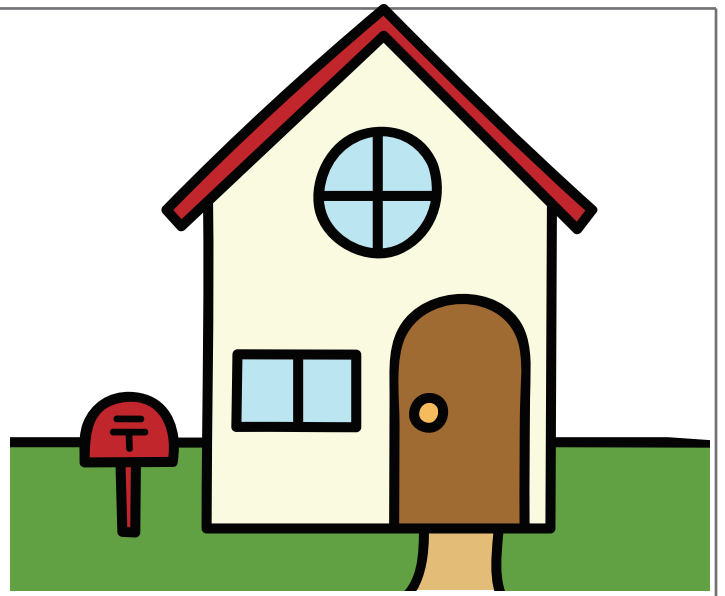
毎まい回かい 毎まい朝あさ 毎まい日にち

同



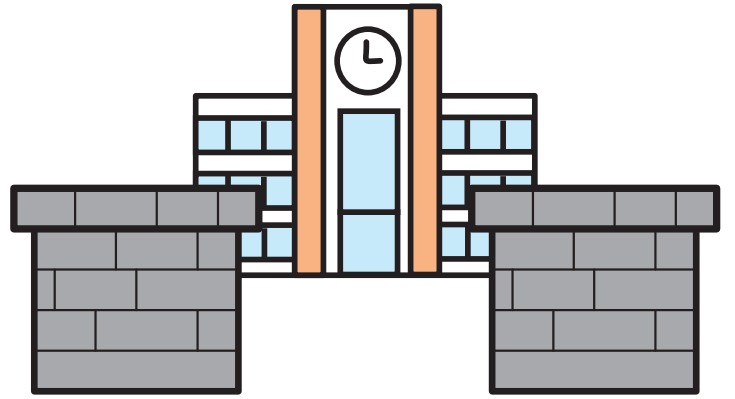
同おなじ 同どう級きゅう生せい 同どう点てん

家



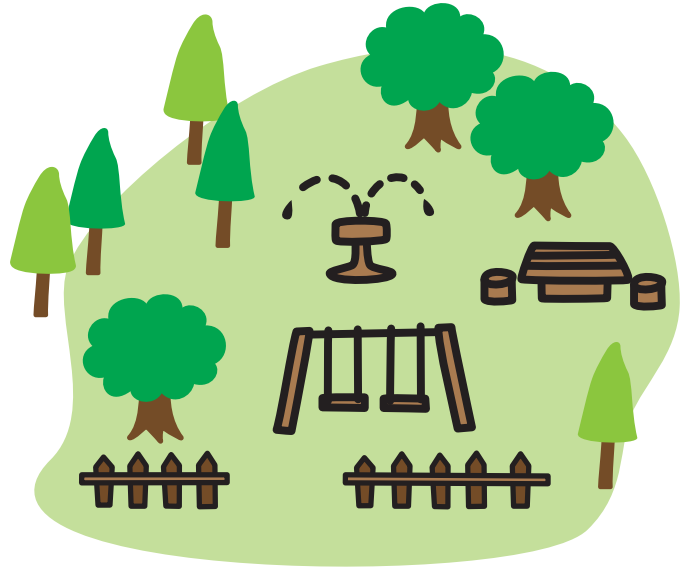
家に帰る いえ かえ
わが家 わが や
家ぞく か

門



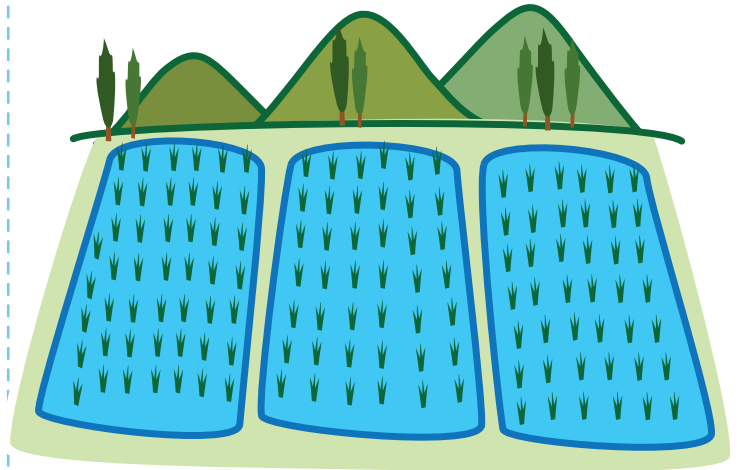
名門 めいもん
校門 こうもん
家の門 いえもん

公



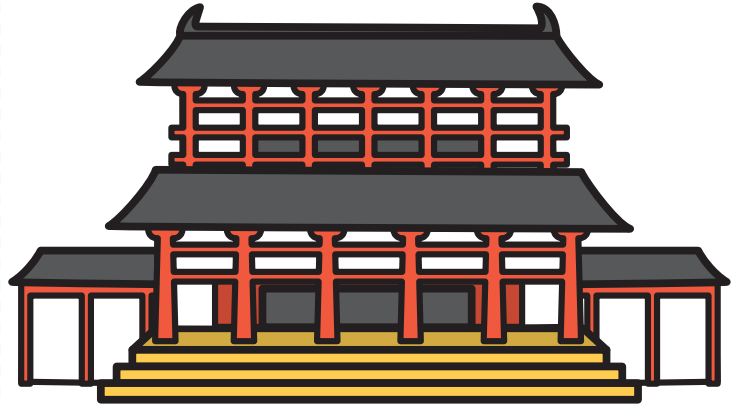
公正 (こうせい)
公立 (こうりつ)
公園 (こうえん)

園



花園 (はなぞの)
楽園 (らくてん)
田園 (でんえん)

京



京人形
きょうにんぎょう

京と
きょう

東京
とうきょう

国



島国
しまぐに

国王
こくおう

外国
がいこく

市



市場 しじょう

市町村 しちようそん

市長 しちよう

船

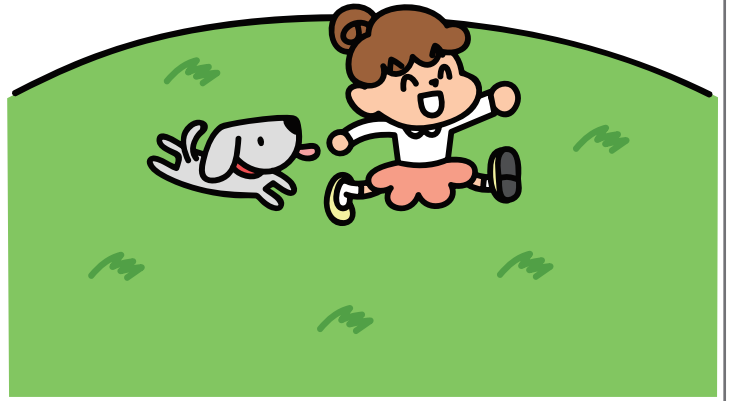


船 ふね

船のり ふな

船長 せんちよう

広



広ひろ 広ひろ 広こう
い 場ば 大だい

場



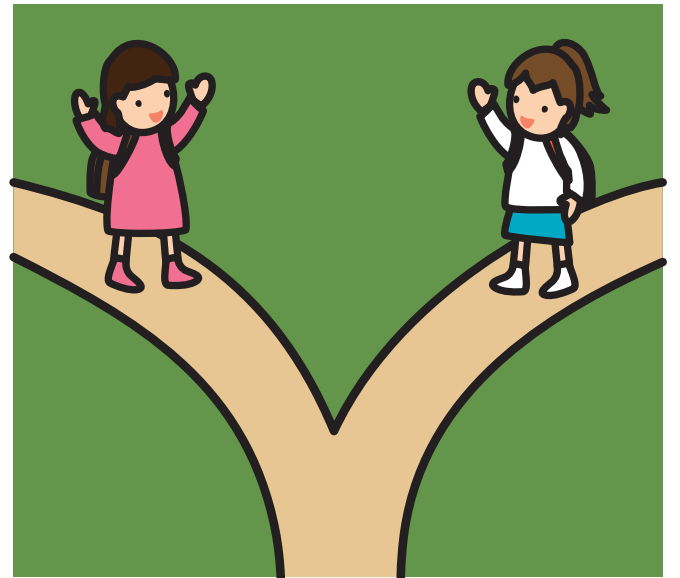
場ば 工こう 会かい
合あい 場じょう 場じょう

店



店みせ先さき きつつメメ店てん 店てんいん

道



山やま道みち 近ちか道みち 道どうろ

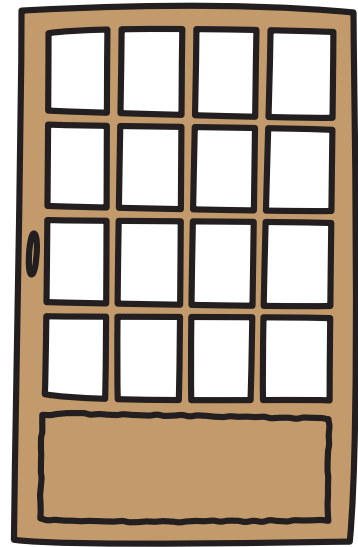
室

図書館では
しずかに



地下室 ち かしつ
図書室 と しょしつ
室内 しつ ない

戸



戸外 こ がい
雨戸 あま ど
戸だな と

社



社 やし
ろ

じん
社 じ
ゃ

社 し
ゃ
会 か
い

寺

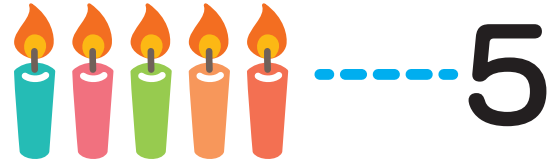


山 や
ま
寺 で
ら

お
寺 て
ら

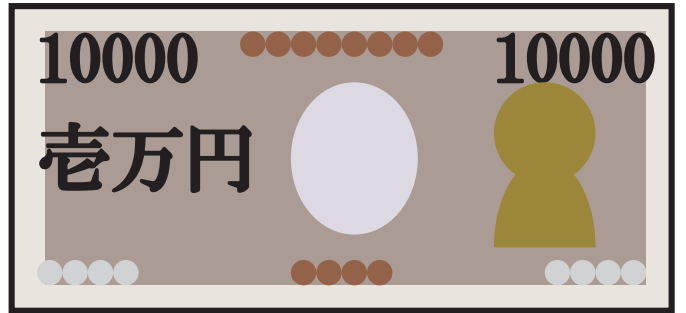
東 と
う
大 だ
い
寺 じ

数



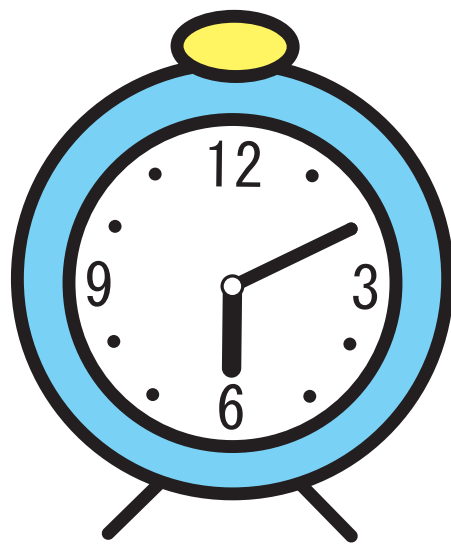
数^{かぞ}える
数^{かず}
数字^{すうじ}

万



万^{ばん}里^り
一^{いち}万^{まん}円^{えん}
万^{まん}一^{いち}

計



見計らう
みはか

計画
けいかく

計算
けいさん

算

$$1 + 1 = ?$$

たし算
たしざん

計算
けいさん

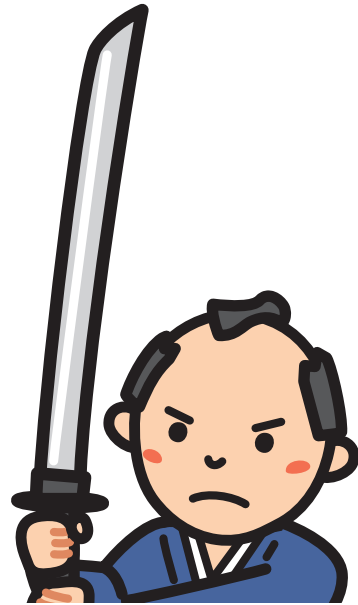
算数
さんすう

工



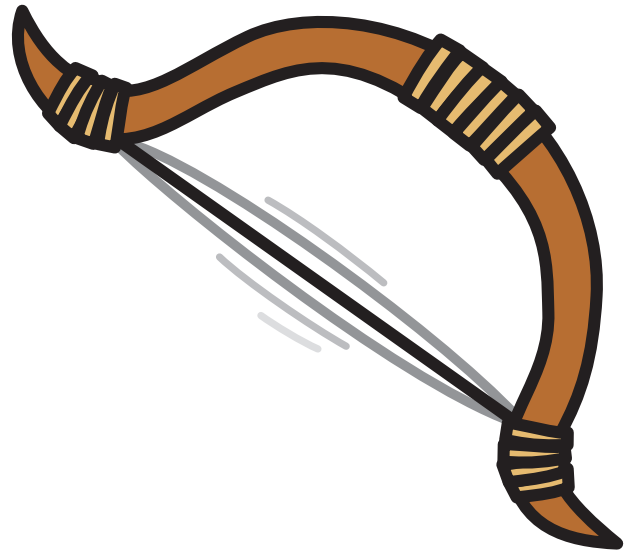
大^{だい}工^く 大^{だい}工^く 工^{こう}作^{さく}
工^く 工^{こう} 工^{こう}作^{さく}

刀



小^こ刀^{がたな} 木^{ぼく}刀^{とう} 日^に本^{ほん}刀^{とう}

弓

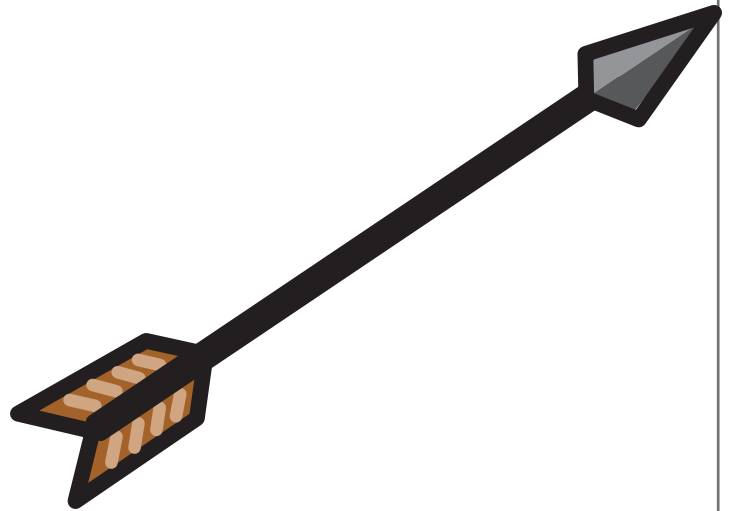


弓ゆみ
なり

弓ゆみ
矢や

弓きゅう
道どう

矢



弓ゆみ
矢や

矢や
先さき

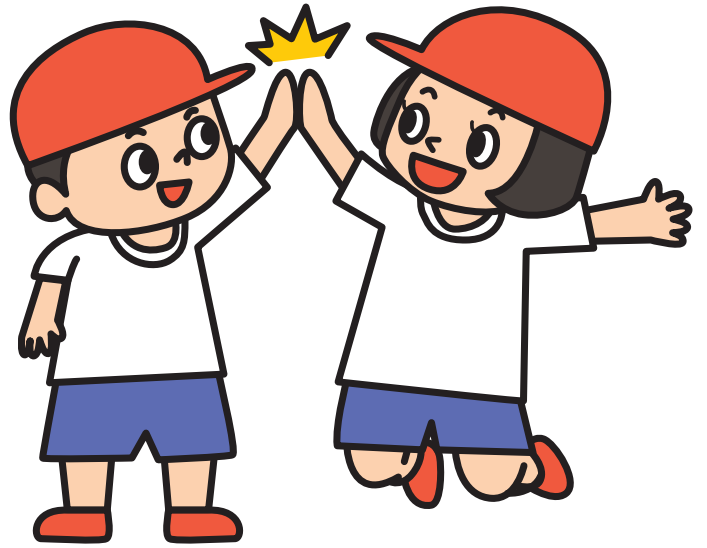
矢や
じるし

何



何 なん 何 なに 何 なに
人 にん か こと

組



組 く 番 ばん 赤 あか
む 組 ぐみ 組 ぐみ

理



せいりり
りゆうり 理科
りか

科



ないか
かきょうり 科目
りか もく

才



文 ぶん 天 てん 才 さい
才 さい 才 さい の
う

番



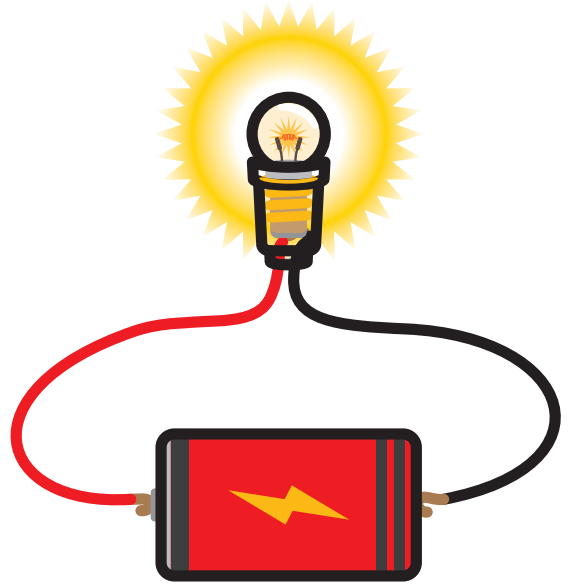
交 こう 当 とう 番 ばん
番 ばん 番 ばん 地 ち

汽



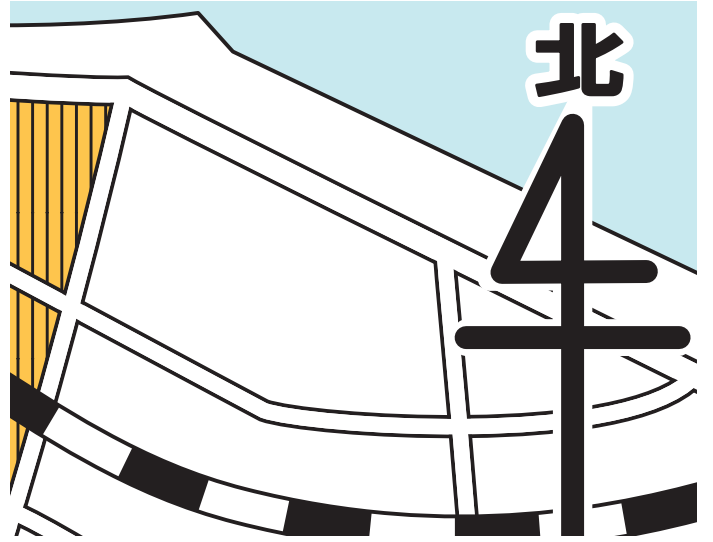
汽きてき
汽き船せん
汽き車しゃ

電



電でん話わ
電でん車しゃ
電でん気き

方

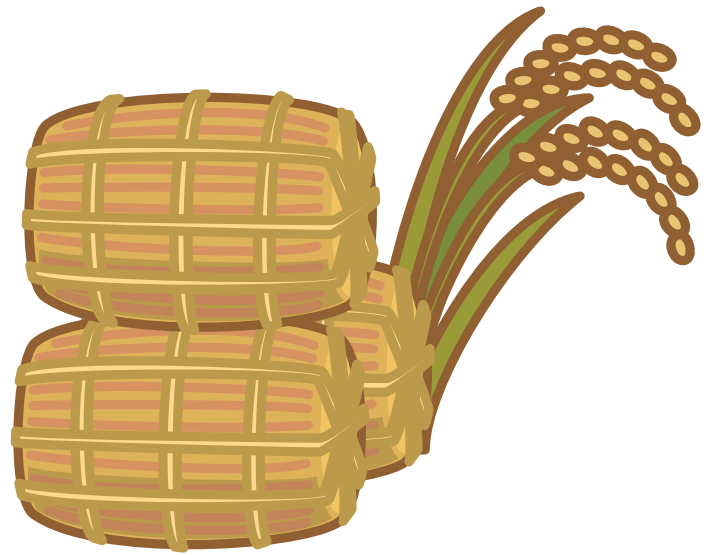


話し方
はな
かた

夕方
ゆう
がた

方角
ほう
かく

米



米つぶ
こめ

白米
はく
まい

米作
べい
さく

麦



麦むぎばたけ

麦茶むぎちや

小麦こむぎ

語

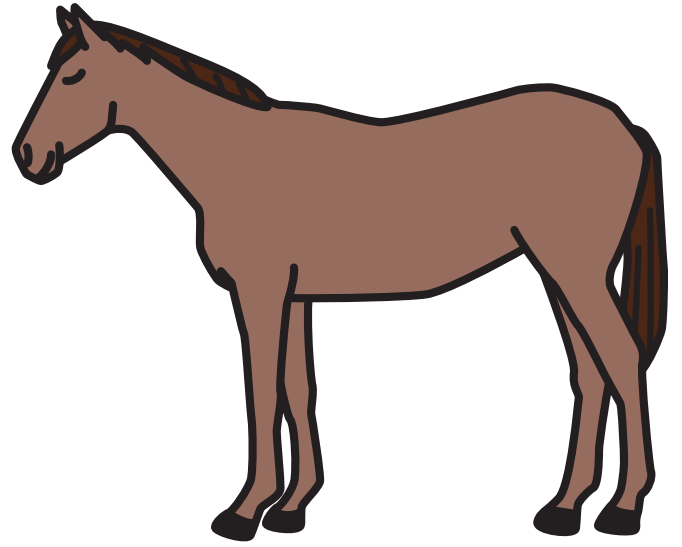


語かたる

語ご学がく

国こく語ご

馬

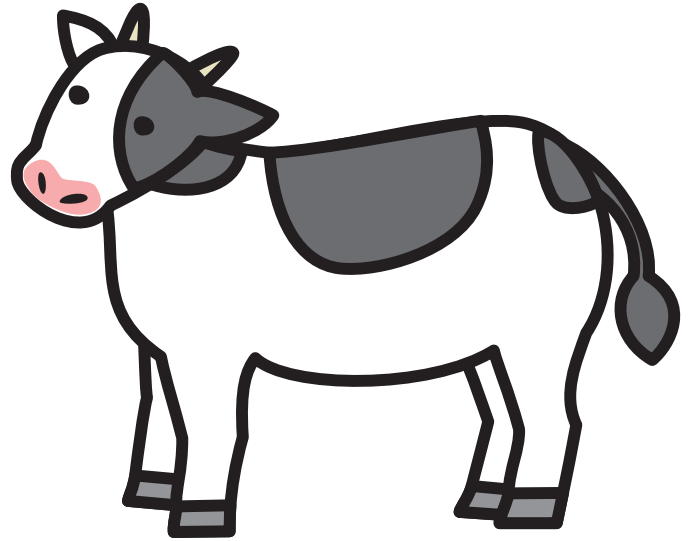


馬うま
馬うま車くるま

木もく馬ば

馬ば車しや

牛

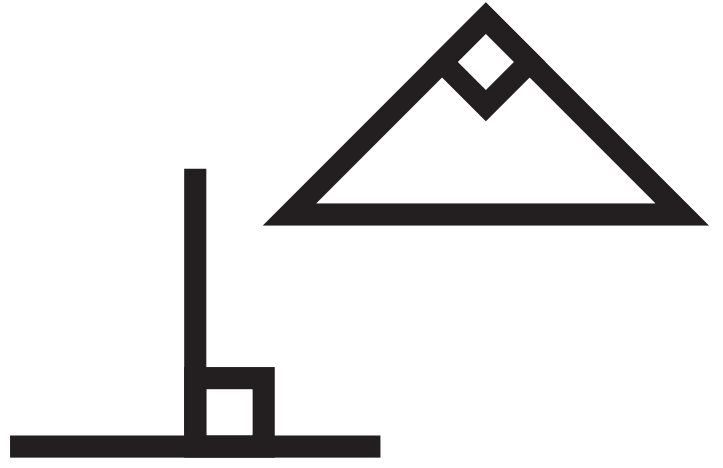


子こ牛うし

牛ぎゆうにに肉にく

牛ぎゆう肉にく

角



牛の角 うしのつの

まがり角 かど

直角 ちよつかく

台

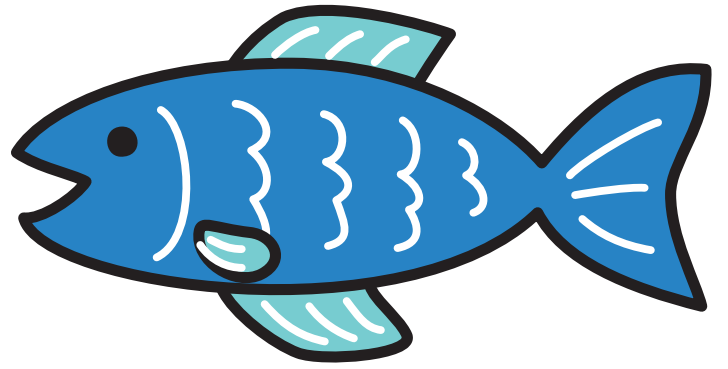


台風 たいふう

台本 だいほん

台どころ だいどころ

魚

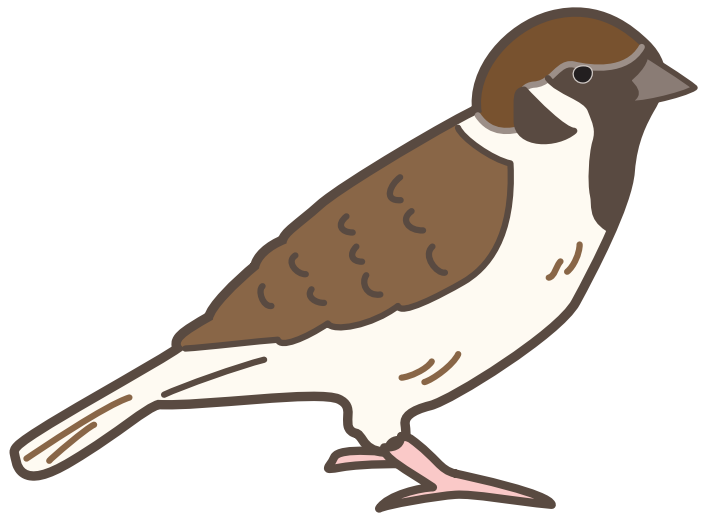


青魚
あおざかな

魚つり
さかな

金魚
きんぎょ

鳥

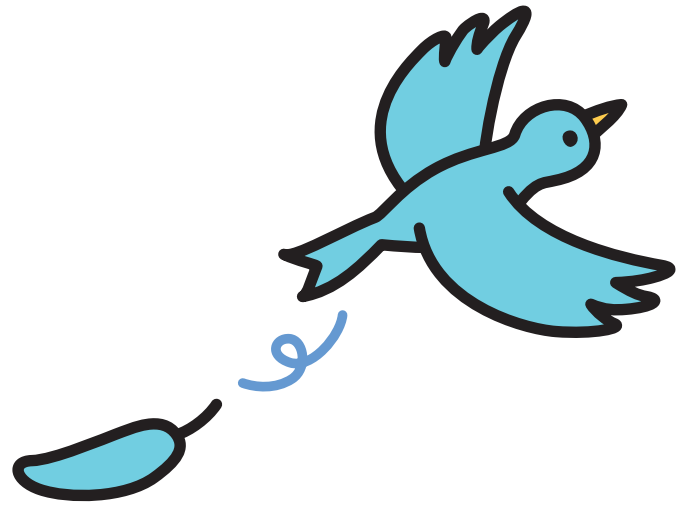


小鳥
こどり

野鳥
やちよう

白鳥
はくちよう

羽



鳥とりの羽はね

羽はばたく

羽毛うも

毛



毛け虫むし

毛け糸いと

毛もうふ